

résine	51	x	1,8	44
formica	18	x	1,2	6
bois	20	x	2,2	16

HAMEL

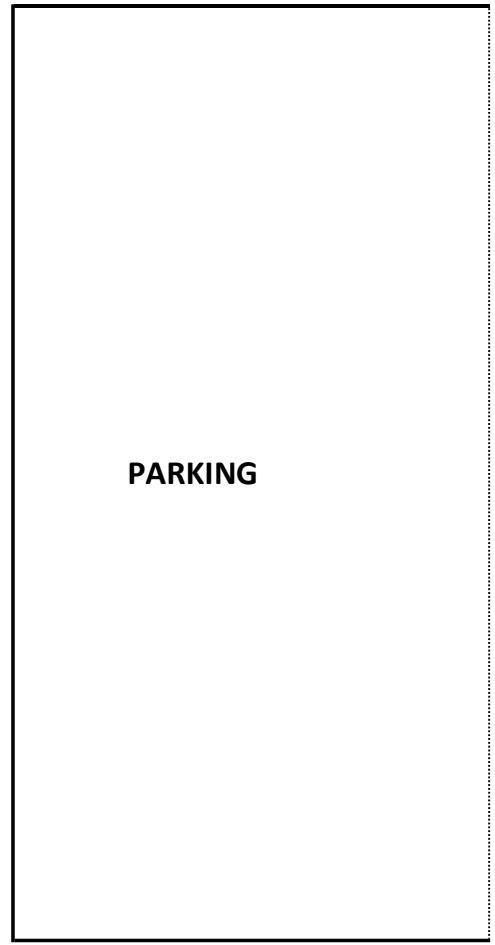
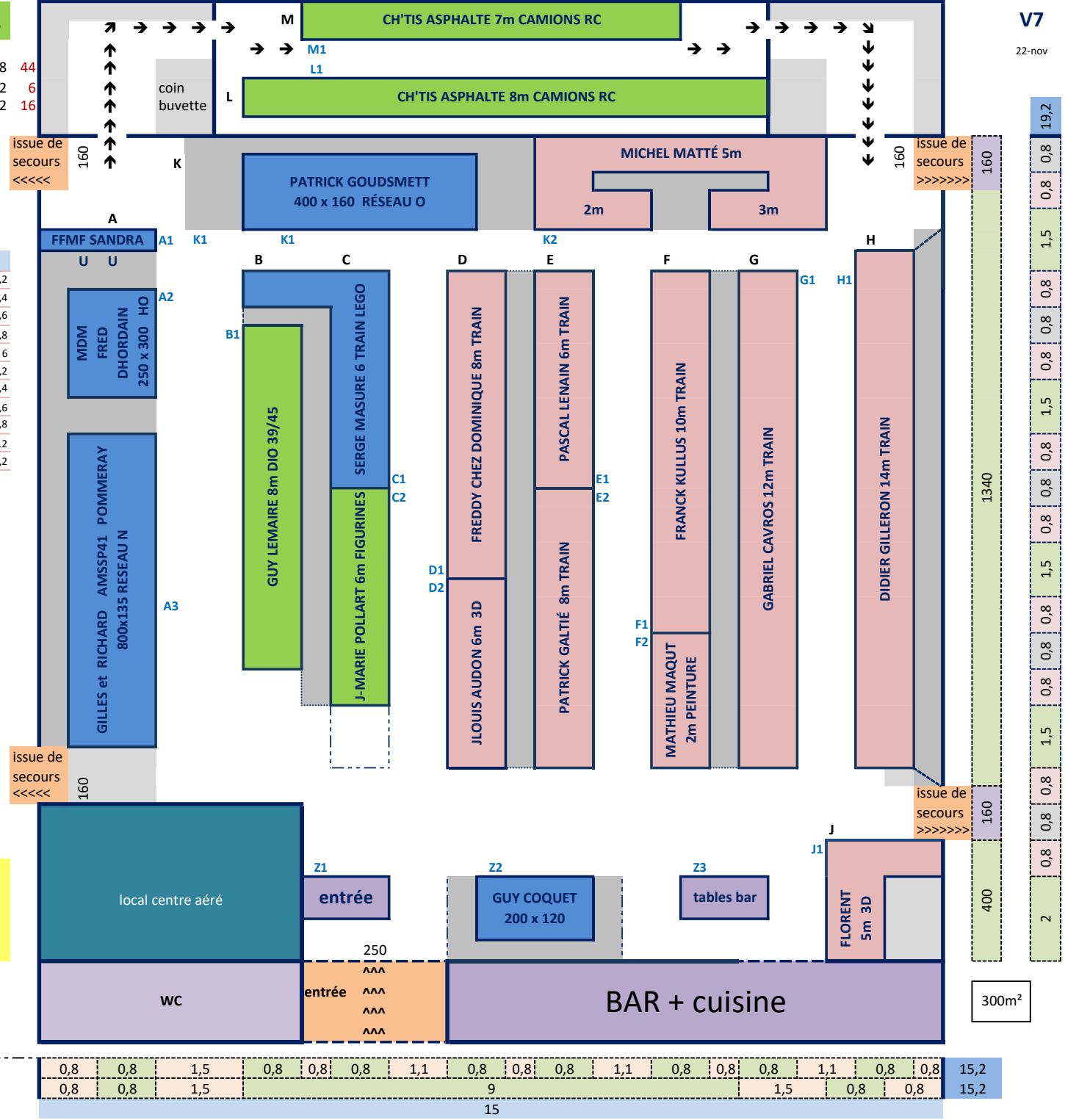
	R	B	F
1	1,8	2,2	1,2
2	3,6	4,4	2,4
3	5,4	6,6	3,6
4	7,2	8,8	4,8
5	9,0	11,0	6
6	10,8	13,2	7,2
7	12,6		8,4
8	14,4		9,6
9	16,2		10,8
10	18,0		12
11	19,8		13,2

M	tables
A	13
B	7
C	9
D	5
E	5
F	4
G	4
H	4
I	4
J	10
K	12
L	12
M	13
N	4
O	9
P	9
	124
	67

- B à H 44 tables résine
- A 6 tables bois 220
- H 6 tables bois 220
- J 6 tables bois 220
- K 4 tables bois 220

22-nov

- réseaux de train
- exposants
- vendeurs



0,8	0,8	1,5	0,8	0,8	0,8	1,1	0,8	0,8	0,8	1,1	0,8	0,8	0,8	1,1	0,8	0,8	15,2
0,8	0,8	1,5					9							1,5	0,8	0,8	15,2
15																	

300m²